

IHR PERSÖNLICHER LAND ROVER

# DISCOVERY SPORT SE

DISCOVERY SPORT SE TD4 AUTOMATIK (132kW)



ABOVE & BEYOND





PREIS

---

Grundpreis	€ 45.750,00
Konfigurierte Optionen:	€ 5.062,00
Endpreis	€ 50.812,00*

**IHRE KONFIGURATION**

[http://rules.config.landrover.com/jdxl/de\\_de/l550\\_k18/3ftjd/a-se\\_a-std\\_a-std-wb\\_n-ab550-078by-180/a-bcroof\\_n-025mf\\_n-025pa\\_n-029ue\\_n-032dv\\_n-032ew\\_n-033bv\\_n-033cw\\_n-040ak\\_n-041cb\\_n-047ab\\_n-064cw\\_n-064lb\\_n-065ag\\_n-1bc/jdxpayoff.html](http://rules.config.landrover.com/jdxl/de_de/l550_k18/3ftjd/a-se_a-std_a-std-wb_n-ab550-078by-180/a-bcroof_n-025mf_n-025pa_n-029ue_n-032dv_n-032ew_n-033bv_n-033cw_n-040ak_n-041cb_n-047ab_n-064cw_n-064lb_n-065ag_n-1bc/jdxpayoff.html)

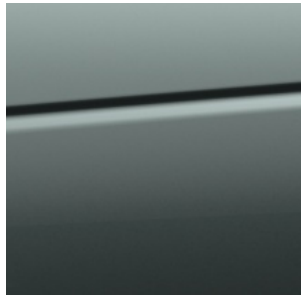


# EXTERIEUR



**EXTERIEUR**

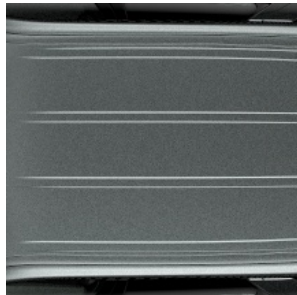
	BESCHREIBUNG	PREIS
AUSSENFARBEN	Scotia Grey	€ 833,00
LEICHTMETALLFELGEN	18"-Leichtmetallfelgen mit 5 geteilten Speichen, Style 511	€ 0
DACHOPTIONEN	Dach in Wagenfarbe	€ 0
SCHEINWERFER	Xenon-Scheinwerfer mit LED-Signatur	€ 0
VERGLASUNG	Dunkel getönte Scheiben ab B-Säule	€ 417,00
		<b>GESAMT € 1.250,00</b>



AUSSENFARBEN



LEICHTMETALLFELGEN



DACHOPTIONEN



SCHEINWERFER



VERGLASUNG

# INTERIEUR

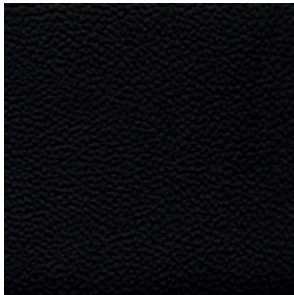


**INTERIEUR**

	BESCHREIBUNG	PREIS
RÜCKSITZE	Im Verhältnis 60:40 teilbare 2. Sitzreihe, verschiebbar und mit verstellbaren Rückenlehnen	€ 0
INNENRAUM-OPTIONEN	Sitze in Stoff in Ebony, 6-fach manuell verstellbar	€ 0
DESIGNTHEMEN	Seitenleisten der Mittelkonsole – Metalldekor Satin Brushed Aluminium	€ 0
DACHHIMMEL	Dachhimmel in Cirrus	€ 0
INFOTAINMENT	Land Rover Soundsystem (190 Watt) mit 10 Lautsprechern	€ 0
		<b>GESAMT € 0,00</b>



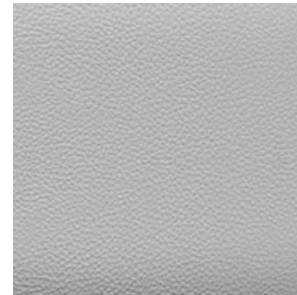
RÜCKSITZE



INNENRAUM-OP-TIONEN



DESIGNTHEMEN



DACHHIMMEL



INFOTAINMENT

# SONDERAUSSTATTUNG



BESCHREIBUNG		PREIS
<b>AUSSTATTUNGSPAKETE</b>		<b>€ 1.197,00</b>
Sicht-Paket	Nebelscheinwerfer Xenon-Scheinwerfer mit LED-Signatur	€ 1.197,00
<b>AUSSENAUSSTATTUNG</b>		<b>€ 365,00</b>
Frontscheibe, beheizbar	Befreit die Frontscheibe schnell und komfortabel von Eis und Raureif. Die beheizbaren Scheibenwaschdüsen verhindern, dass die Waschflüssigkeit einfriert. So können Sie auch bei kaltem Wetter Ihre Frontscheibe sauber halten.	€ 365,00
Nebelscheinwerfer	Die Nebelscheinwerfer sehen nicht nur stilvoll aus, sondern sind auch überaus praktisch.	€ 0
<b>INNENAUSSTATTUNG</b>		<b>€ 522,00</b>
Beheizbares Multifunktions-Lederlenkrad	Dieses Lenkrad ist beheizbar und bietet so dem Fahrer mehr Komfort bei kaltem Wetter.	€ 261,00
Ambiente-Innenraumbelichtung, konfigurierbar	Die optionale, individuell konfigurierbare Ambiente-Innenraumbelichtung sorgt für eine angenehme Atmosphäre und bietet ein ganz neues Level an Komfort. Farbige LEDs bieten die Möglichkeit, die Beleuchtung des Innenraums farblich ganz individuell anzupassen. Insgesamt stehen fünf Farben zur Auswahl, von Weiß über Moonlight bis hin zu Rot.	€ 261,00
<b>SITZE</b>		<b>€ 396,00</b>
Beheizbare Vordersitze	Individuell beheizbare Vordersitze für mehr Komfort.	€ 396,00
<b>KOMFORT</b>		<b>€ 1.281,00</b>
Adaptive Geschwindigkeitsregelung (Adaptive Cruise Control, ACC) mit Stauassistent	Dieses System sorgt für eine entspannte Fahrt auf der Autobahn oder im zähfließenden Verkehr, indem es kontinuierlich einen konstanten Sicherheitsabstand zum vorausfahrenden Fahrzeug einhält. Kommt das vorausfahrende Fahrzeug vollständig zum Stehen, wird auch Ihr Fahrzeug sanft zum Stillstand gebracht. Sobald der Verkehr wieder fließt, genügt eine sanfte Berührung des Gaspedals und Ihr Fahrzeug setzt sich wieder in Bewegung.  Nähere Informationen zur Verfügbarkeit der Funktionen erhalten Sie bei Ihrem Land Rover Partner.	€ 1.281,00

BESCHREIBUNG		PREIS
<b>INFOTAINMENT</b>		<b>€ 51,00</b>
InControl Apps	Mit InControl Apps können Sie kompatible Smartphone-Anwendungen über den Touchscreen des Fahrzeugs bedienen.	€ 51,00
		<b>GESAMT € 3.812,00</b>

# SERIENAUSSTATTUNG

## AUSSENAUSSTATTUNG

Sensorgesteuertes Fahrlichtsystem und Scheibenwischer mit Regensensor

Tagfahrlicht

Nebelschlussleuchten

Elektrisch verstell-, beheiz- und einklappbare Außenspiegel mit Umfeldbeleuchtung

## AUSSENDESIGN

Türgriffe in Wagenfarbe

Kühlergrill und seitliche Lufteinlässe in Dark Atlas

Außenspiegelkappen in Wagenfarbe

Abdeckung der Abschleppöse in Dark Techno Silver

Abdeckung des Fußgänger-Airbags in Brunel

## ZUGBETRIEB

Abschleppösen vorne und hinten

## GETRIEBE UND FAHRDYNAMIK

9-Stufen-Automatik

Terrain Response

Bergabfahrhilfe (Hill Descent Control, HDC)

Efficient Driveline

Antiblockiersystem (ABS)

Elektronische Traktionskontrolle (Electronic Traction Control, ETC)

Elektromechanische Servolenkung, geschwindigkeitsabhängig (Electronic Power Assisted Steering, EPAS)

Berganfahrhilfe

Wankneigungskontrolle (Roll Stability Control, RSC)

## GETRIEBE UND FAHRDYNAMIK

Dynamische Stabilitätskontrolle (Dynamic, Stability Control, DSC)	Anhängerstabilitätskontrolle	Bordcomputer
Vorderachse: McPherson, Hinterachse: Kompakte Schraubenfeder	Elektrische Parkbremse (Electric Parking Brake, EPB)	Notfall-Bremsassistent (Emergency Brake Assist, EBA)
Elektronische Bremskraftverteilung (EBD)	Anhängerstabilitätshilfe (Trailer Stability Assist, TSA)	Start-/Stopp-Taste zum Ein-/Ausschalten des Motors

## INNENAUSSTATTUNG

Multifunktions-Lederlenkrad	Manuell verstellbare Lenksäule	Beleuchtung Dachkonsole vorne
Beleuchtung Fußraum vorne	Kartentaschen an der Rückseite der Vordersitze (nicht verfügbar bei Stoffsitzen)	Türgriff in „C“-Lackierung in Noble-Optik
Befestigungspunkte im Laderaum	12 V-Anschluss im Laderaum	Innenrückspiegel mit Abblendautomatik
Ambiente-Innenraumbeleuchtung	2-Zonen-Klimaautomatik	

## SITZE

Kopfstützen in zweiter Sitzreihe	Armlehne hinten mit 2 Getränkehaltern	
----------------------------------	---------------------------------------	--

## KOMFORT

Spurverlassenswarner	Geschwindigkeitsregelung mit Geschwindigkeitsbegrenzer	Autonomes Notbremsystem (AEB)*
----------------------	--	--------------------------------

**KOMFORT**

Einparkhilfe hinten	USB-Anschluss in Mittelkonsole (nur Ladefunktion), Entfall 12 V-Anschluss	Sonnenblenden, zweiteilig mit beleuchteten Schminkspiegeln
Heckscheibe, beheizbar	Zentrale Fensterhebersteuerung für alle Fenster	Zentrale Ver-/Entriegelungstaste an Vordertür
Mittelkonsole inkl. zweier Getränkehalter	Ablagefach in der Mittelkonsole	Ablagefach für Beifahrer
Sonnenbrillenfach in Dachkonsole	Komforthaken	Haltegriffe vorn und hinten
Laderaumleuchte	Kartenleuchten mit Berührungssensor	Handschuhfach

**SICHERHEIT**

Fußgänger-Schutzsystem (Pedestrian Contact Sensing, Marktabhängig. Nähere Informationen zur Verfügbarkeit der Funktion erhalten Sie bei Ihrem Land Rover Partner.)	Rückfahrlicht	Dritte Bremsleuchte
Fahrer- und Beifahrerairbag	Knieairbag auf der Fahrerseite	Airbags: Seite, Fahrer und Beifahrer sowie zweite Sitzreihe
Airbag auf Beifahrerseite deaktivierbar	Dreipunkt-Sicherheitsgurte – für alle Sitze	Sicherheitsgurte im Fond
Akustische Warnung bei Nichtanlegen des Sicherheitsgurts	ISOFIX-Befestigungspunkte für Kindersitz: äußere Sitzplätze in zweiter Sitzreihe	Perimetrischer Alarm mit Panikalarm (über Fernbedienung aktiviert)
Automatische Türverriegelung (Türen werden bei Abfahrt verriegelt) – konfigurierbar	Automatische Türverriegelung und Entriegelung bei Kollision	Elektrische Kindersicherung – Türen und Fenster
Zweifach anpassbare Kopfstützen für Fahrer und Beifahrer	Zwei Kopfstützen hinten (mittlere Kopfstütze ist optional erhältlich)	Doppeltonhorn
Reifenreparatursystem	Abschließbare Radmuttern	Reifendruckkontrollsystem (TPMS)

## INFOTAINMENT

Touch SD-Karten-Navigationssystem	2. Sitzreihe: 1 x 12 V-Anschluss (auf der Rückseite der Mittelkonsole zwischen den Vordersitzen)	Bluetooth®-fähiges Telefonsystem mit Audiostreaming
Bordcomputer mit 5" -TFT-Farbdisplay	8" Touchscreen-Farbdisplay	ECO-Programm
ECO-Daten	Protect	12 V-Anschluss in 1. Sitzreihe neben Getränkehalter

## KOMFORTOPTIONEN

Laderaumabdeckung
-------------------

# TECHNISCHE DATEN



**FAHRLEISTUNGEN (HERSTELLERANGABEN)**

Höchstgeschwindigkeit (km/h)	200
Beschleunigung von 0-100 km/h (0-60 km/h) (Sek.)	8,9 (8,4)

**KRAFTSTOFFVERBRAUCH**

Innerorts (l/100 km)	6,3
Außerorts (l/100 km)	4,7
Kombiniert (l/100 km)	5,3
CO <sub>2</sub> -Emissionen (g/km)	139
Tankinhalt (Liter)	54
Dieselpartikelfilter (DPF)	Serienmäßig

**GEWICHT (KG)**

Leergewicht ab	1.785 (5-Sitzer) / 1.884 (5+2-Sitzer)
Zulässiges Gesamtgewicht	2.505 (5-Sitzer) / 2.660 (5+2-Sitzer)
Max. Achslast vorne	1.340 (5-Sitzer) / 1.310 (5+2-Sitzer)
Max. Achslast hinten	1.270 (5-Sitzer) / 1.430 (5+2-Sitzer)

**ZUGLEISTUNG (KG)**

Ungebremst	750
Gebremst	2.500 (5-Sitzer) / 2.200 (5+2-Sitzer)
Maximale Stützlast	100
Zulässiges Gesamtgewicht von Fahrzeug mit Anhänger	5.005 (5-Sitzer) / 4.860 (5+2-Sitzer)

**TRAGLAST (KG)**

Max. Dachlast (inkl. Dachgepäckträger)	75
--	----

**WENDEKREIS**

Ohne Karosserieüberhänge (m)	11,67
Mit Karosserieüberhängen (m)	11,86
Lenkradumdrehungen von Anschlag zu Anschlag	2.36

**BODENFREIHEIT**

Standard-Bodenfreiheit (mm)	212
-----------------------------	-----

**WATTIEFE**

Maximale Wattiefe (mm)	600
------------------------	-----

**LÄNGE**

Gesamtlänge (mm)	4.599
Radstand (mm)	2.741

**BREITE**

Maximale Höhe (mm)	1.724
Spurweite vorne (mm)	1.621
Spurweite hinten (mm)	1.630
Breite (eingeklappte Außenspiegel) (mm)	2.069
Breite (ausgeklappte Außenspiegel) (mm)	2.173

**BÖSCHUNGSWINKEL VORNE**

Bei Standardniveau	23.4° (Core) / 20.7° (Dynamic)
--------------------	--------------------------------

**RAMPENWINKEL**

Bei Standardniveau	20°
--------------------	-----

**BÖSCHUNGSWINKEL HINTEN**

Bei Standardniveau	31°
--------------------	-----

**GEPÄCKRAUMVOLUMEN – AUFGESTELLTE RÜCKSITZE**

Höhe (mm)	778
Breite (mm)	1.318
Laderaumvolumen (Liter)	981
Laderaumbreite zwischen den Radkästen (mm)	1.108
Laderaumlänge (mm)	985

**GEPÄCKRAUMVOLUMEN – UMGELEGTE RÜCKSITZE**

Höhe (mm)	778
Breite (mm)	1.318
Laderaumvolumen (Liter)	1.698
Laderaumbreite zwischen den Radkästen (mm)	1.108
Laderaumlänge (mm)	1.887

**STANDARDHÖHE**

mit Dachreling (mm)	1.700
mit Dachantennen (mm)	1.724

**KOPFFREIHEIT**

---

Kopffreiheit hinten (mm)

984

---

Sie können die kurze bit.ly-URL und den QR-Code entweder bei Ihrem Händler oder auch selbst für einen schnellen Zugang zu dem konfigurierten Fahrzeug, welches in diesem Dokument dargestellt ist, benutzen. Die Benutzung des QR-Codes auf einem Ihrer persönlichen Geräte erfordert eine App, die mit vielen kostenfreien QR-Readern über Ihren App Store verfügbar ist. Nehmen Sie Ihren QR-Code bitte mit zu Ihrem Händler.

© Jaguar Land Rover Limited 2017: Registered office: Abbey Road, Whitley, Coventry CV3 4LF. Registered in England No: 1672070

Fehler und Irrtümer sind vorbehalten. Für ein verbindliches Angebot wenden Sie sich bitte an Ihren Land Rover Händler. Die auf dieser Webseite angegebenen Informationen, technischen Daten und Farben können für verschiedene Märkte unterschiedlich sein und jederzeit ohne Vorankündigung geändert werden. Einige der gezeigten Fahrzeuge sind mit optionalem Zubehör ausgestattet und möglicherweise nicht in allen Märkten verfügbar. Informationen über das Fahrzeugangebot und die Preise in Ihrem Markt erhalten Sie bei Ihrem Land Rover Händler.

\*Alle Preise verstehen sich als unverbindliche Preisempfehlung der Jaguar Land Rover Deutschland GmbH und gelten ab Auslieferungslager des Importeurs. Inklusive Mehrwertsteuer. Die Vertragshändler sind in ihrer individuellen Preisgestaltung frei. Ohne Optionen und vom Händler installiertes Zubehör. Das Fahrzeug kann von dem auf der Abbildung gezeigten abweichen. Alle genannten Verbrauchswerte wurden nach den vorgeschriebenen Messverfahren (RL 80/1268/EWG) ermittelt. Der Kraftstoffverbrauch der verschiedenen Ausführungen einer Modellreihe kann sich aufgrund unterschiedlicher Spezifikationen unterscheiden. Darüber hinaus wird der Kraftstoffverbrauch durch Fahrstil und Fahrbedingungen, sowie auch durch die Gesamtfahrleistung und den Pflegezustand beeinflusst..



**ABOVE & BEYOND**

<https://www.landrover.de/index.html>